

# ALPHATEX™ アルファテックス

## 製品概要

アルファテックスは、高白色度・高不透明度が要求される紙・板紙の塗工および内填用に適した高白色の焼成カオリンです。アルファテックスは厳選されたカオリン原料を用い、正確に制御された条件下で焼成されております。こうして形成された粒子は光拡散に優れ、紙・板紙の光学的物性に寄与する最適な多孔構造を有しています。

## 適 用

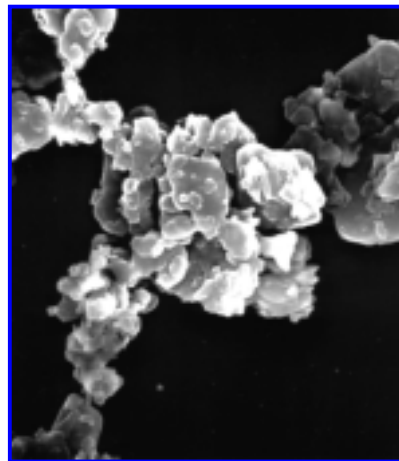
アルファテックスは、酸化チタンの使用量を削減させることにより顔料コスト低減に寄与します。内填においては白色度や不透明度を改良するばかりでなく、印刷適性向上およびインク裏抜け防止に効果を発揮します。塗工においては被覆性に優れ、インク吸収および印刷適性を向上させます。アルファテックスは新聞紙、難燃紙、非塗工紙等の内填、上・中質塗工紙、板紙の塗工等に適しています。

## 荷 姿

アルファテックスはフレコンバッグ(500kg)、紙袋(20kg)、スラリーで出荷いたします。詳細については下記までお問い合わせ下さい。

## 代表的物性

物性	代表値
白色度 GE	92.5
粒径 -2 $\mu$ %	94
pH	6.5
残渣 325 ムッシュ %	0.005
スラリー濃度 %	50
水分 %	0.5
磨耗度 Einlehner@100K mg	13



A 上記の数値はTAPPIの試験法に基づいて得られた代表的分析値及び物性であり、規格値ではありません。

免責事項: 本カタログに記載された情報及び推奨事項等は信頼性をもって提供されるものですが、イメリス製品の販売に関する条件として提供されるものではありません。使用方法によって性能は大きく左右されますので、お客様自身の適切な試験等の評価によって、イメリスの製品が要求に合うか否かをご判断下さい。  
イメリスはここに記載されたイメリス製品あるいは推奨事項について、書面・口頭いかなる形式においても保証いたしかねます。製品の市場性や、ある用途への適合についての保証はイメリスの免責事項とさせていただきます。  
人体及び環境に対する影響については、各製品の製品安全データシート(MSDS)を御覧下さい。人体や環境に関する詳細については、カスタマーサービスまでお問い合わせください。連絡先: 0120-799-766 / 03-5216-1088  
太字・色付き文字で記載される名称は、イメリスの商標あるいはサービスマークです。詳細については最寄りのイメリスが販売代理店にお問い合わせ下さい。

株式会社 イメリス ミネラルズ・ジャパン | <http://www.lmerys.co.jp> | E-mail: [info@lmerys.co.jp](mailto:info@lmerys.co.jp)

本 社 〒102-0082 東京都千代田区一番町 6 相模屋ビル 7F 電話: 0120-799-766 / 03-5216-1088  
神戸事務所 〒658-0072 兵庫県神戸市東灘区岡本 8-10-33-313 電話: 078-436-1850  
富士工場 〒416-0946 静岡県富士市五貫島字堤添 1269-1 電話: 0545-61-7856  
宮城工場 〒986-0844 宮城県石巻市重吉町 5-2 電話: 0225-93-3376